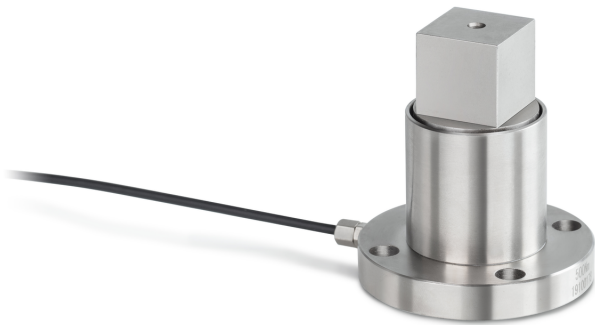


KERN DC 200-Y1

KERN

Statischer Drehmomentsensor aus legiertem Stahl



Montage - Kraftausleitung

4x Durchgangsbohrung
Ø6,5mm

Umgebungsbedingungen

Verwendungstemperatur [Min] -20 °C

Verwendungstemperatur [Max] 65 °C

Verpackung & Versand

Lieferzeit 1 d

Abmessungen Verpackung
(B×T×H) 120×90×85 mm

Nettogewicht 0,38 kg

Versandart Paketdienst

Nettogewicht ca. 0,40 kg

Bruttogewicht ca. 0,45 kg

Versandgewicht 0,421 kg

Piktogramme

STANDARD



Kategorie

Marke	Sauter
Produktkategorie	Messzelle
Produktgruppe	Drehmomentsensor
Produktfamilie	DC Y1

Messsystem

Wägezellen-Verbindung	4-Leiter
Wägezelle - Kennwert - Nominal	1,5 mV/V
Wägezelle - Kennwert - Varianz	0,2 mV/V
Wägezelle - Kombiniertes Fehler	0,5%
Messanwendungen	statisches Drehmoment
Wägezelle - Eingangswiderstand - Nominal	380 Ω
Wägezelle - Ausgangswiderstand - nominal	350 Ω
Wägezelle - Isolationswiderstand - [Min]	5000 MΩ
Wägezelle - Empfohlene Versorgungsspannung [Min]	9 V
Wägezelle - Empfohlene Versorgungsspannung [Max]	12 V
Wägezelle - Eingangswiderstand - Varianz	10 Ω
Wägezelle - Ausgangswiderstand - Varianz	3 Ω
Messbereich Drehmoment [Max]	200 Nm

Zulassung

CE Zeichen ✓

Bauform

Material	Stahl
Kabellänge	2 m
Montage - Krafteinleitung	12,5mm Außenvierkant